

OZNACZENIE PROFILU:
POZIOM PORÓWNAWCZY

	155,00 m n.p.m.	
RZĘDNA TERENU PROJ.		
RZĘDNA TERENU ISTN.		
RZĘDNA OSI PRZEWODU		
ZAGŁĘBIENIE OSI PRZEWODU		
SPADKI, DŁUGOŚCI		
ŚREDNICA, MATERIAŁ		
ODLEGŁOŚCI		
HEKTOMETRY		

wodociąg 110PE według odrębnego projektu pt.
"Budowa sieci wodociągowej, kanalizacji sanitarnej i
deszczowej na ulicy Wilenskiej w Goldapi".



Otwór nr 11

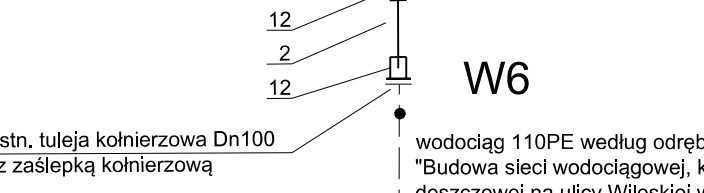
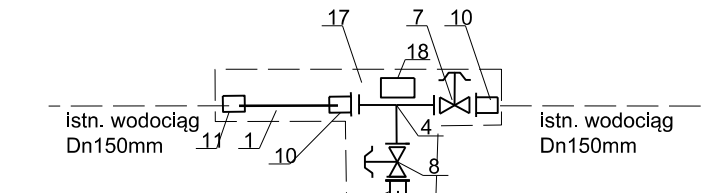
167,80 ≈ 0,0

nN

Pd

Gp

W4/1

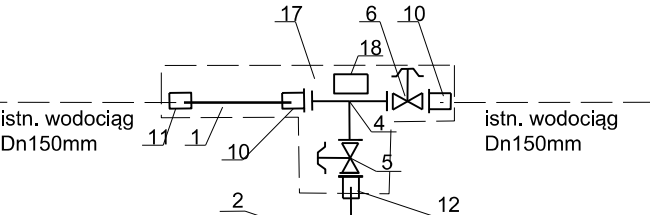


W6

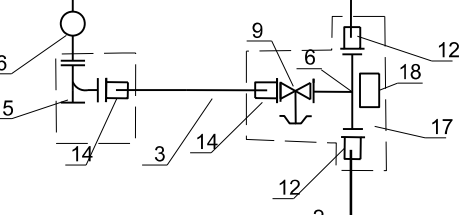
istn. tuleja kołnierzowa Dn100
z zaślepką kołnierzową

wodociąg 110PE według odrębnego projektu pt.
"Budowa sieci wodociągowej, kanalizacji sanitarnej i
deszczowej na ulicy Wilenskiej w Goldapi".

W2/1



H80

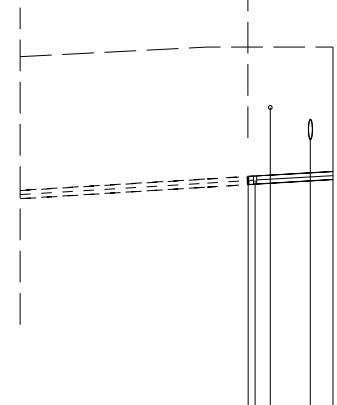


W11

istn. tuleja kołnierzowa Dn100
z zaślepką kołnierzową

wodociąg 110PE według odrębnego projektu pt.
"Budowa sieci wodociągowej, kanalizacji sanitarnej i
deszczowej na ulicy Wilenskiej w Goldapi".

wodociąg 110PE według odrębnego projektu pt.
"Budowa sieci wodociągowej, kanalizacji sanitarnej i
deszczowej na ulicy Wilenskiej w Goldapi".



Otwór nr 14

167,70 ≈ 0,0

nN

Gp

Gp

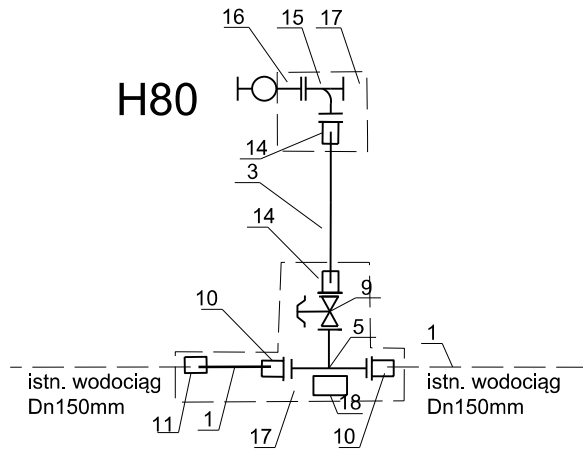
II + P_{II}//Pd

Gp//Pd

W11

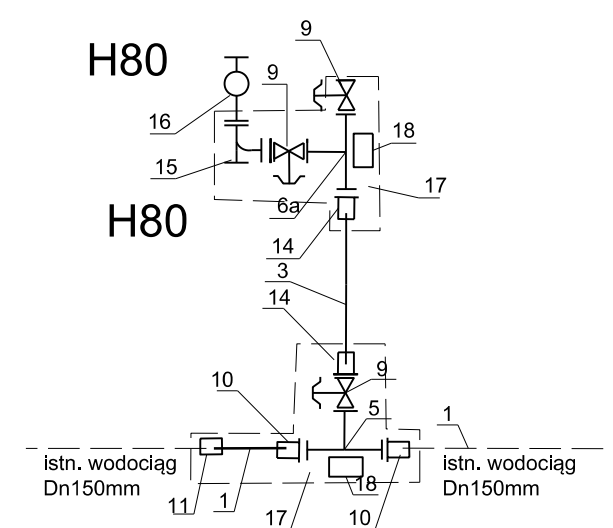
W2/1

W1/1, W2A/1,
W2B/1, W3/1



H80

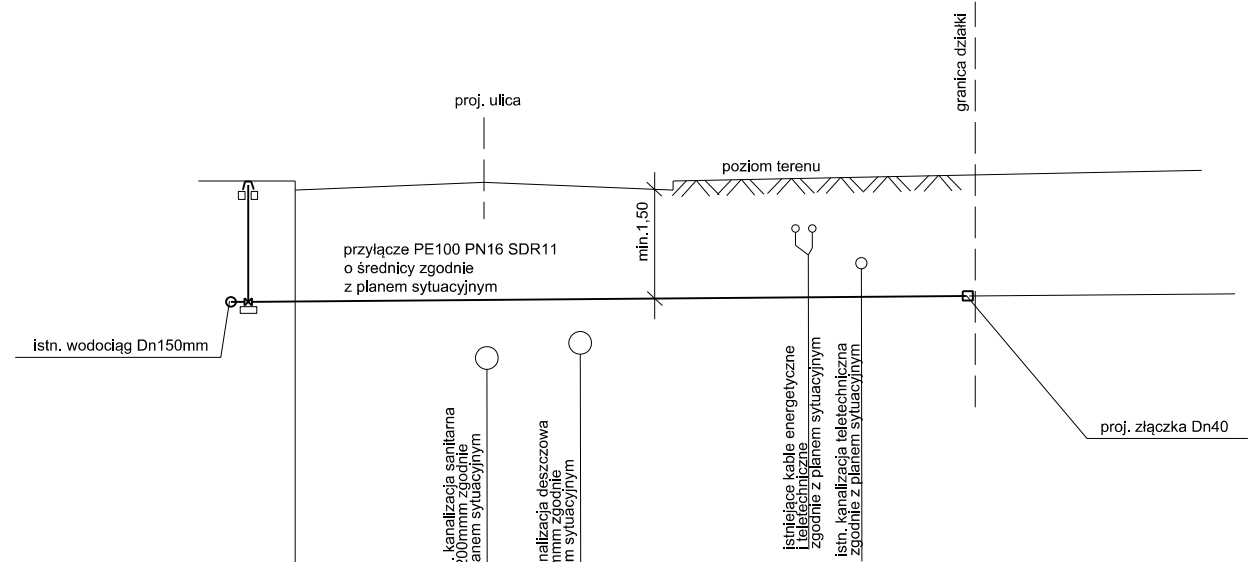
W5/1, W6/1



H80

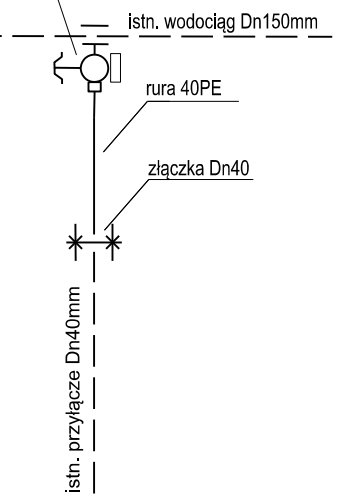
H80

PRZEKRÓJ PRZYŁĄCZY WODOCIĄGOWYCH



Węzeł włączenia przyłączy

opaska do nawiercania 150/50,
zasuwa Dn50mm
skrzynka uliczna do zasuw



Uwaga:
W przypadku braku instalacji zewnętrznej na działce,
przyłącze zakończyć zaślepką przy granicy działki.
Wodociąg i przyłącza prowadzić na głębokości min. 1,50m ppt.

Nr	Wyszczególnienie	Jednostka	Ilość
1	rura 160 PE100 RC PN10 SDR17	m	14
2	rura 110 PE100 RC PN10 SDR17	m	11
3	rura 90 PE100 RC PN10 SDR17	m	36
3a	rura 40 PE 100 RC PN16 SDR11	m	109
4	trójnik żeliwny kołnierzowy 150/100	szt.	2
5	trójnik żeliwny kołnierzowy 150/80	szt.	6
6	trójnik żeliwny kołnierzowy 100/80	szt.	1
6a	trójnik żeliwny kołnierzowy 80/80	szt.	2
7	zasuwa Dn150 kołnierzowa żeliwna z przedłużką teleskopową i skrzynką uliczną	szt.	2
8	zasuwa Dn100 kołnierzowa żeliwna z przedłużką teleskopową i skrzynką uliczną	szt.	2
9	zasuwa Dn80 kołnierzowa żeliwna z przedłużką teleskopową i skrzynką uliczną	szt.	9
10	złącze rurowo-kołnierzowe DN150	szt.	16
11	złącze rurowo-rurowe DN150	szt.	8
12	złącze rurowo-kołnierzowe DN100	szt.	6
14	złącze rurowo-kołnierzowe DN80	szt.	14
15	kolano żeliwne Dn80 ze stopką N	szt.	7
16	hydrant nadziemny Dn80	szt.	7
17	blok podporowy	m³	1
18	blok oporowy	m³	1
19	taśma ostrzegawcza	m	170
20	Opaska do nawiercania typu HAKU do rur DN150mm 150/50	Kpl.	24
21	zasuwa Dn50 kołnierzowa żeliwna z przedłużką teleskopową i skrzynką uliczną	Kpl.	24